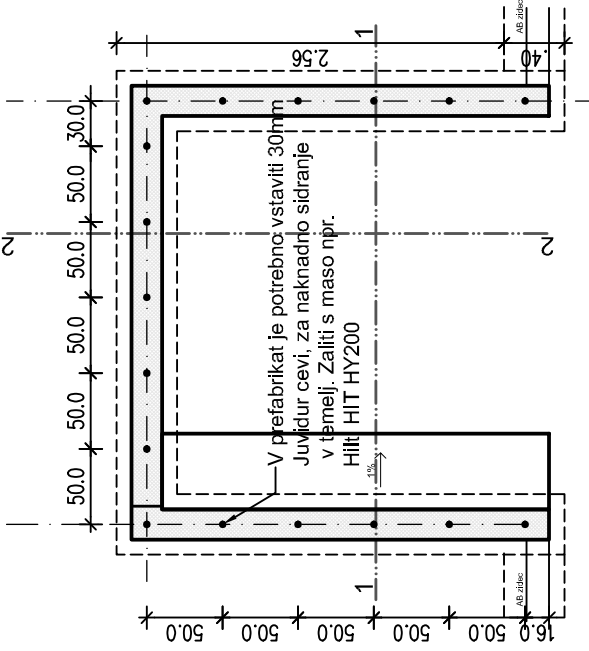
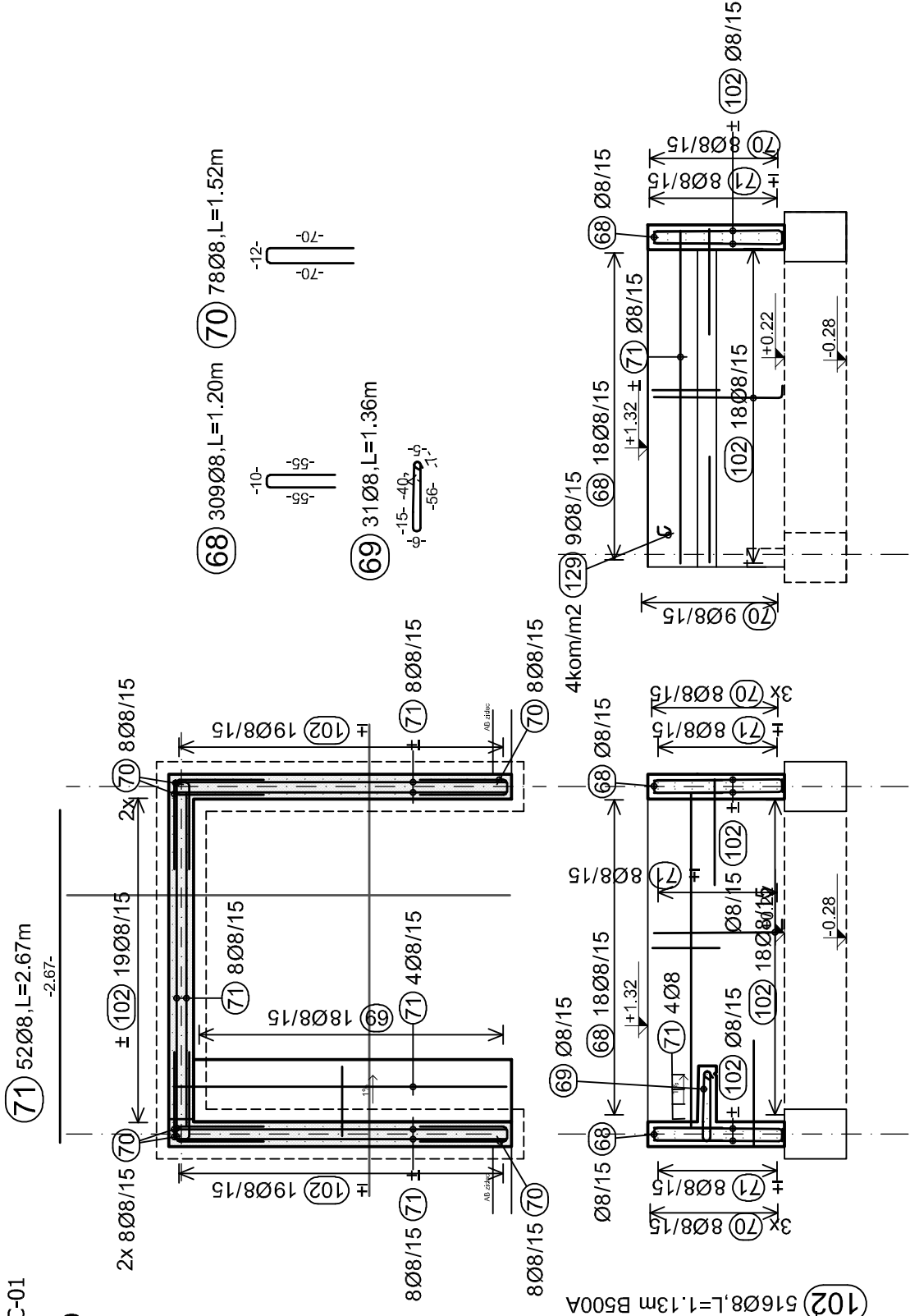


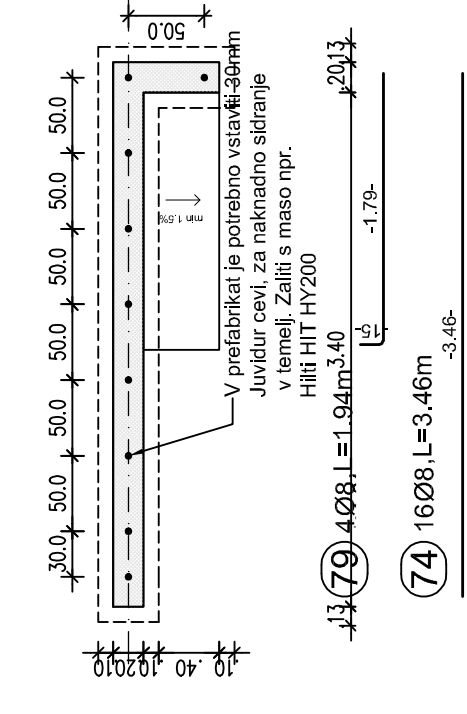
KLOP C-01
pozicije sidra
M 1:50



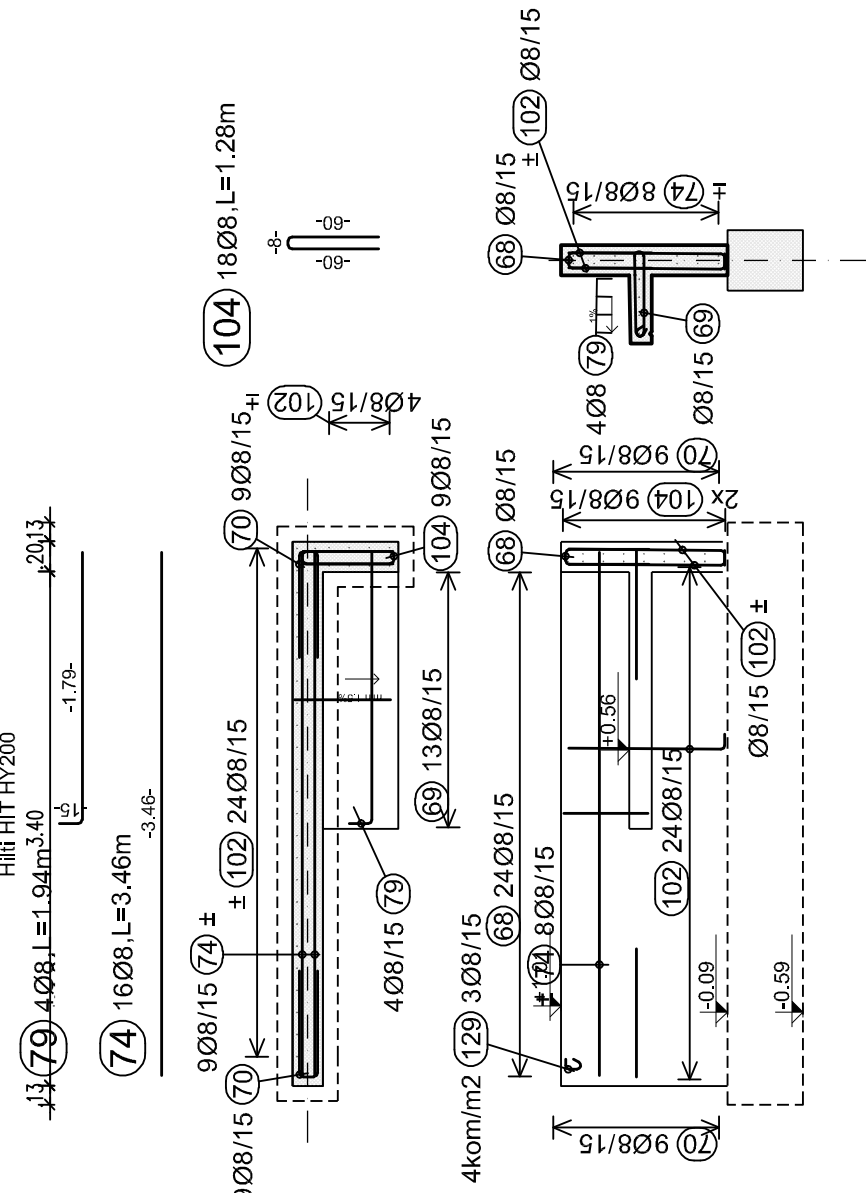
KLOP C-01
toris
M 1:50



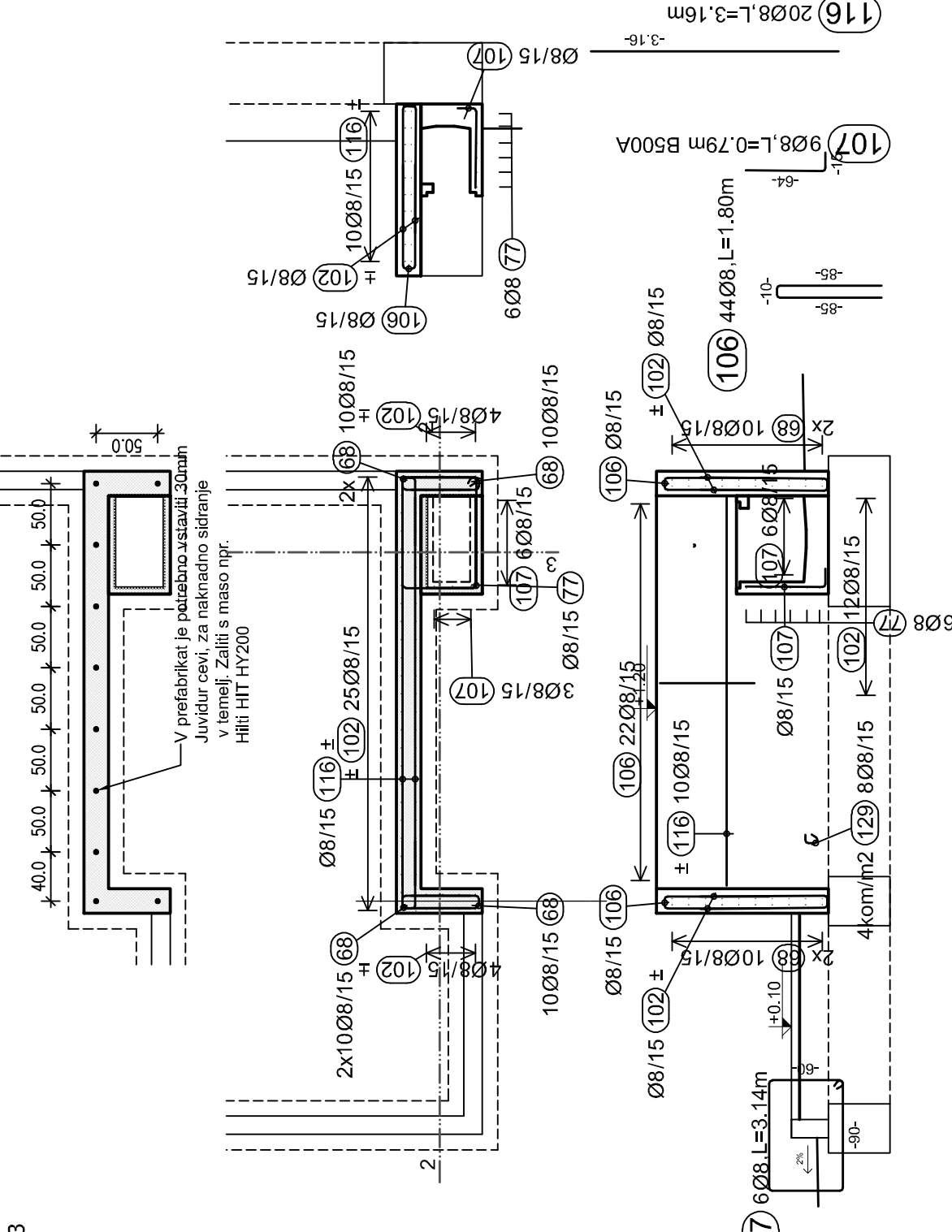
KLOP C-02
pozicije sidra
M 1:50



KLOP C-02
toris
M 1:50



KOSTNICA C-03
M 1:50



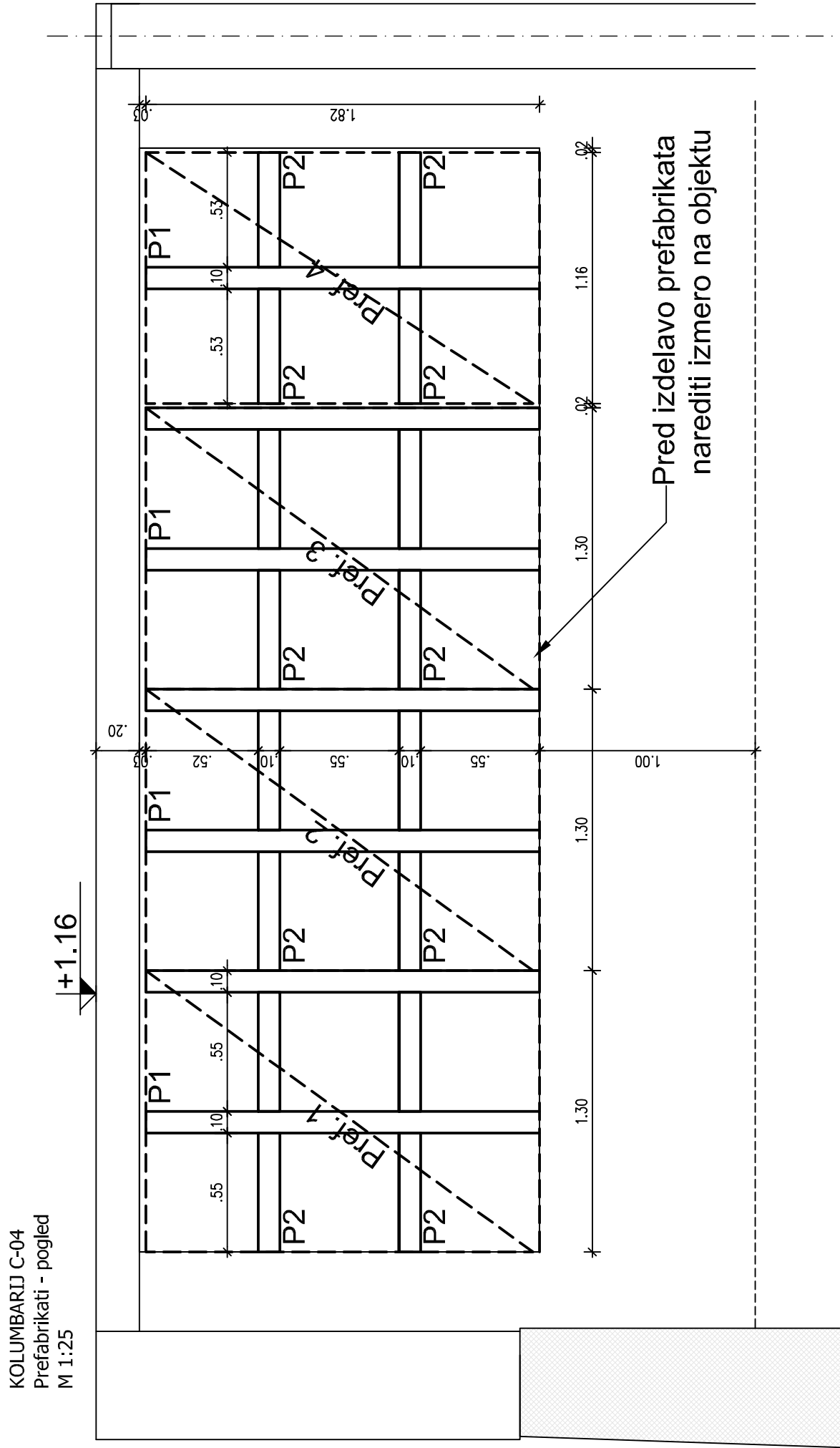
Detalji Prefiler inox sider.

Uporabljena so:

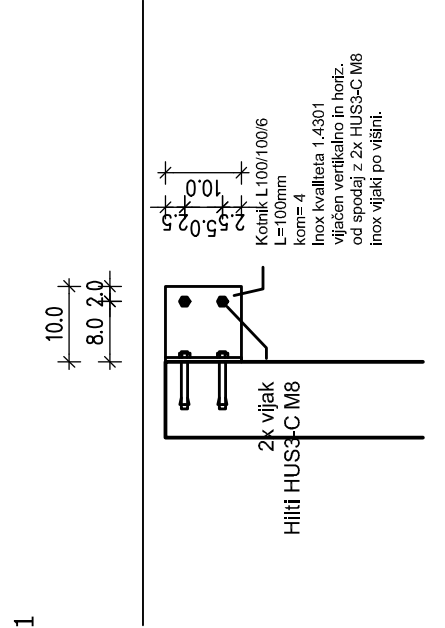
Table 4 – retention reinforcement for flat steel anchors

Typ/Size	Admissible resistance $N_{R,adm}$ [kN]	Number of retention stirrups θ_{ss} [mm]	a [mm]	b [mm]	l _r [mm]
Rd 12	5	2	6	250	35
Rd 14	8	2	6	360	45
Rd 16	12	2	8	420	45
Rd 18	16	2	8	530	55
Rd 20	20	2	10	640	70

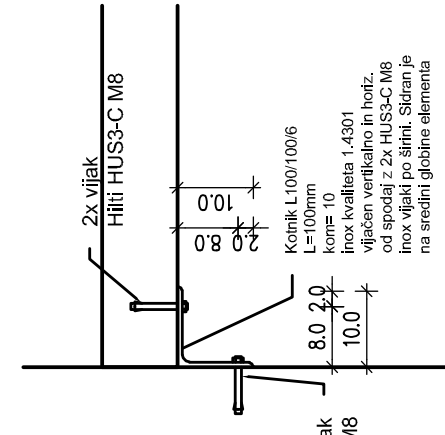
KOLUMBARU C-04
Prefabrikati - pogled
M 1:25



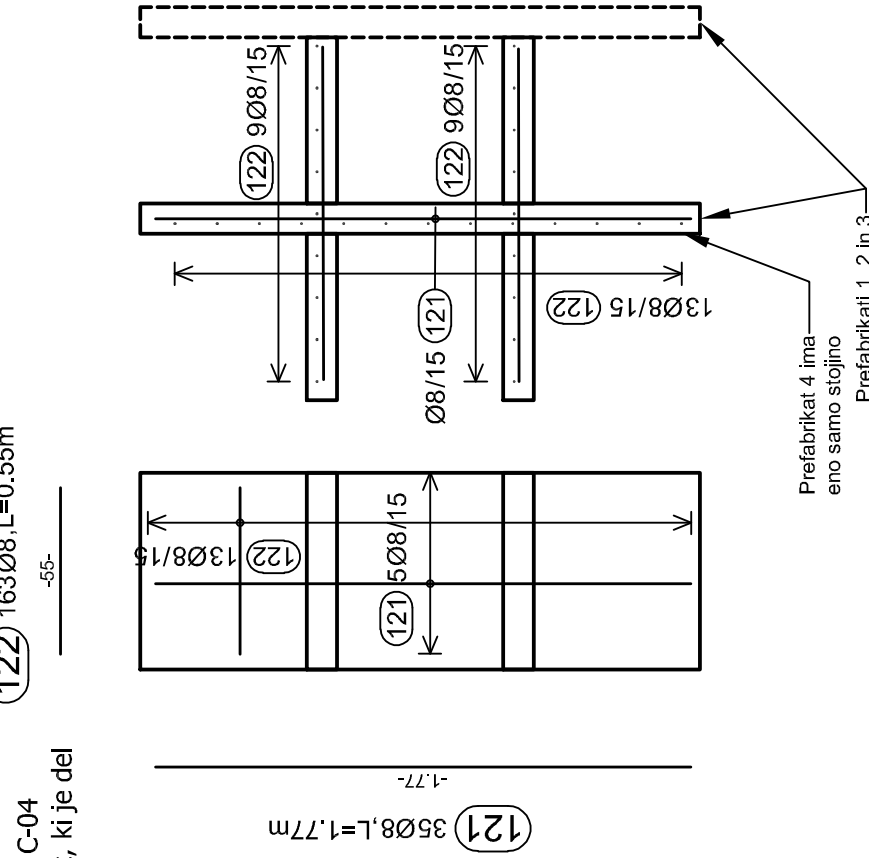
Detalji P1
M 1:10



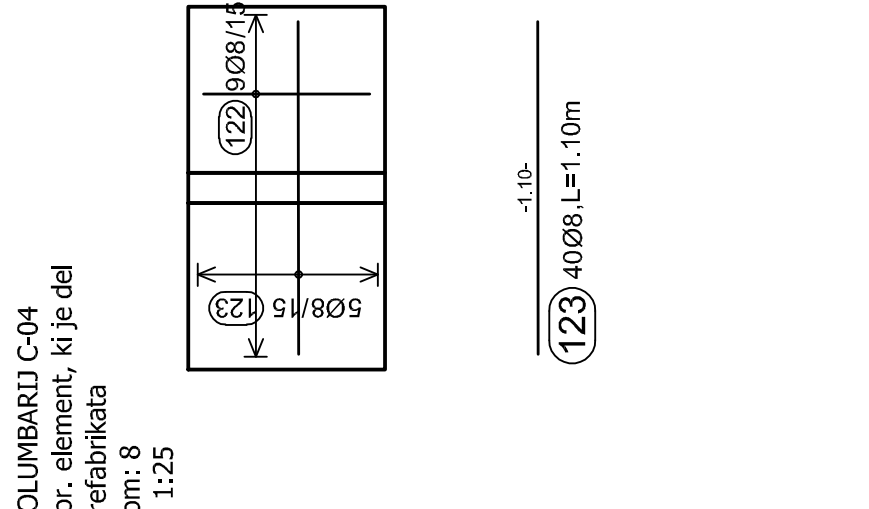
Detalji P2
M 1:10



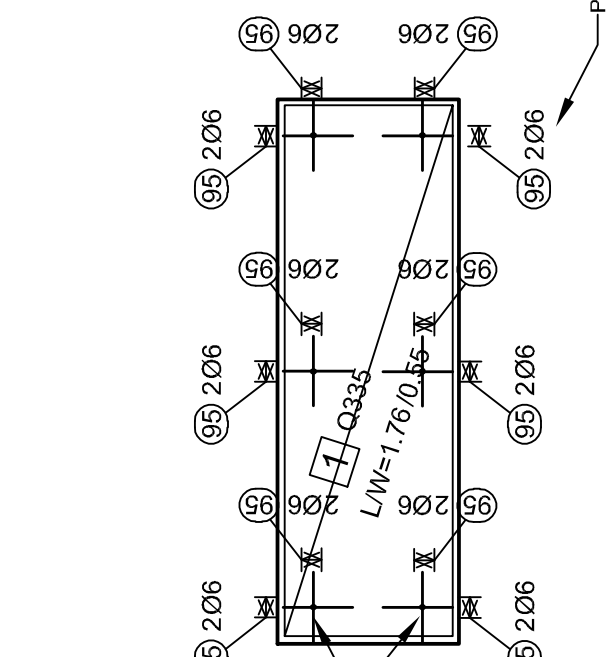
KOLUMBARU C-04
vert. element, ki je del
prefabrikata
kom: 7
M 1:25



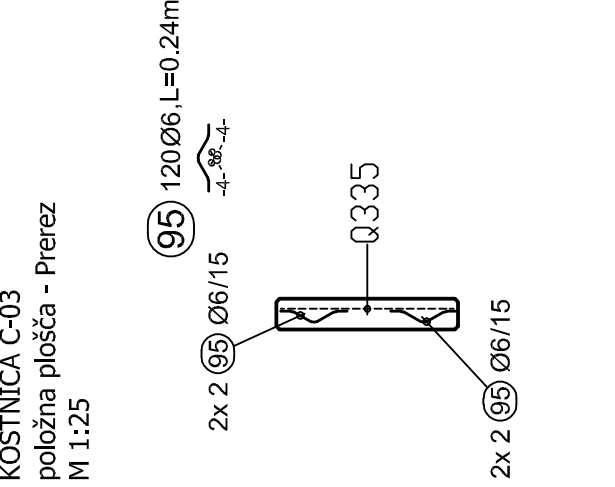
KOLUMBARU C-04
hor. element, ki je del
prefabrikata
kom: 8
M 1:25



KOSTNICA C-03
položna plošča
kom: 5
M 1:25



KOSTNICA C-03
položna plošča - Prezrez
M 1:25



POGOJI ZA IZVEDBO ARMIRANOBETONSKIH ELEMENTOV					SIST EN 206-1, SIST 1026	
ELEMENT KONSTRUKCIJE			MATERIAL		ZAŠČITNA PLAST [mm]	
šifra elementa	izpostavljenost	vrstnost betona	vrstnost armature	Dej. širina	Dej. širina	Dej. širina
Predizdelani betoni	C12/15	VB 0	C12/20	16	-	-
Temelji	C30/37	VB 0	C12/20	32	50	50
WL-01, WL-04, WL-07	C30/37	VB II	C12/20	32	50	50
WL-02, WL-03, WL-05, WL-06, WL-08	C30/37	VB III	C12/20	16	50	35
Ramp	C30/37	VB III	C12/20	16	35	35
Zidovi za pokopalšča	C30/37	VB III	C12/20	16	30	30
Predizdelani elementi (klopi, kolumbarije, zidovi, ki niso podporni zidovi)	C30/37	VB III	C12/20	16	30	30
Plošča kabinice 450 cm	C30/37	VB III	C12/20	9	30	30

SIST EN 10080, SIST EN 1992-1-1				
ARMATURA	ARMATURA	ARMATURA	ARMATURA	ARMATURA
ELEMENT KONSTRUKCIJE	vrstnost	vrstnost	vrstnost	vrstnost
AB plošča, temelji	B500	A	>105	>2.5
AB stene in podporni zidovi	B500	B	>108	>5.0

OPOMBA:
GLEJ TUDI NAČRT RD.WL.0101

IZVLEČEK SH.WL.0100 JE ZA NAČRTE RD.WL.0100 IN 0101,
TER SD.WL.0100.

V računu je bil za vse podpome zidove kot zasipni material predviden grušč
($\phi=33^{\circ}$, $c=0$ kN/m² in $\gamma=20$ kN/m³).

V primeru manjših zidov kolumbarija (os 2), WL-02 (os C) ter WL-03 (os B)

je mogoče uporabiti nekoliko slabši zasipni material

($\phi=30^{\circ}$, $c=0$ kN/m² in $\gamma=20$ kN/m³), pri čemer mora geomehanski nadzor
določiti, ali je izkopni material IG2 dovolj kvaliteten za vgradnjo za naštele manjše
podpome zidove.

00	Izborna različica / Initial release	AH	23.12.2020
RAZLIČICA	OPS SPREJEMBE	AVTOR	

Elea iC a member of iC group

Elia iC 6100, Dunajske ceste 21, SI-1000 Ljubljana

Elia iC 6100, Dunajske ceste 21, SI-1000 Ljubljana

Elia iC 6100, Dunajske ceste 21, SI-1000 Ljubljana

Elia iC 6100, Dunajske ceste 21, SI-1000 Ljubljana

Elia iC 6100, Dunajske ceste 21, SI-1000 Ljubljana

Elia iC 6100, Dunajske ceste 21, SI-1000 Ljubljana

Elia iC 6100, Dunajske ceste 21, SI-1000 Ljubljana

Elia iC 6100, Dunajske ceste 21, SI-1000 Ljubljana

Elia iC 6100, Dunajske ceste 21, SI-1000 Ljubljana

Elia iC 6100, Dunajske ceste 21, SI-1000 Ljubljana

Elia iC 6100, Dunajske ceste 21, SI-1000 Ljubljana

Elia iC 6100, Dunajske ceste 21, SI-1000 Ljubljana

Elia iC 6100, Dunajske ceste 21, SI-1000 Ljubljana

Elia iC 6100, Dunajske ceste 21, SI-1000 Ljubljana

Elia iC 6100, Dunajske ceste 21, SI-1000 Ljubljana

Elia iC 6100, Dunajske ceste 21, SI-1000 Ljubljana

Elia iC 6100, Dunajske ceste 21, SI-1000 Ljubljana

Elia iC 6100, Dunajske ceste 21, SI-1000 Ljubljana

Elia iC 6100, Dunajske ceste 21, SI-1000 Ljubljana

Elia iC 6100, Dunajske ceste 21, SI-1000 Ljubljana

Elia iC 6100, Dunajske ceste 21, SI-1000 Ljubljana

Elia iC 6100, Dunajske ceste 21, SI-1000 Ljubljana

Elia iC 6100, Dunajske ceste 21, SI-1000 Ljubljana

Elia iC 6100, Dunajske ceste 21, SI-1000 Ljubljana

Elia iC 6100, Dunajske ceste 21, SI-1000 Ljubljana

Elia iC 6100, Dunajske ceste 21, SI-1000 Ljubljana

Elia iC 6100, Dunajske ceste 21, SI-1000 Ljubljana

Elia iC 6100, Dunajske ceste 21, SI-1000 Ljubljana

Elia iC 6100, Dunajske ceste 21, SI-1000 Ljubljana

Elia iC 6100, Dunajske ceste 21, SI-1000 Ljubljana

Elia iC 6100, Dunajske ceste 21, SI-1000 Ljubljana

Elia iC 6100, Dunajske ceste 21, SI-1000 Ljubljana

Elia iC 6100, Dunajske ceste 21, SI-1000 Ljubljana

Elia iC 6100, Dunajske ceste 21, SI-1000 Ljubljana

Elia iC 6100, Dunajske ceste 21, SI-1000 Ljubljana

Elia iC 6100, Dunajske ceste 21, SI-1000 Ljubljana

Elia iC 6100, Dunajske ceste 21, SI-1000 Ljubljana

Elia iC 6100, Dunajske ceste 21, SI-1000 Ljubljana

Elia iC 6100, Dunajske ceste 21, SI-1000 Ljubljana

Elia iC 6100, Dunajske ceste 21, SI-1000 Ljubljana

Elia iC 6100, Dunajske ceste 21, SI-1000 Ljubljana

Elia iC 6100, Dunajske ceste 21, SI-1000 Ljubljana

Elia iC 6100, Dunajske ceste 21, SI-1000 Ljubljana

Elia iC 6100, Dunajske ceste 21, SI-1000 Ljubljana

Elia iC 6100, Dunajske ceste 21, SI-1000 Ljubljana

Elia iC 6100, Dunajske ceste 21, SI-1000 Ljubljana

Elia iC 6100, Dunajske ceste 21, SI-1000 Ljubljana

Elia iC 6100, Dunajske ceste 21, SI-1000 Ljubljana

Elia iC 6100, Dunajske ceste 21, SI-1000 Ljubljana

Elia iC 6100, Dunajske ceste 21, SI-1000 Ljubljana

Elia iC 6100, Dunajske ceste 21, SI-1000 Ljubljana

Elia iC 6100, Dunajske ceste 21, SI-1000 Ljubljana

Elia iC 6100, Dunajske ceste 21, SI-1000 Ljubljana

Elia iC 6100, Dunajske ceste 21, SI-1000 Ljubljana

Elia iC 6100, Dunajske ceste 21, SI-1000 Ljubljana

Elia iC 6100, Dunajske ceste 21, SI-1000 Ljubljana

Elia iC 6100, Dunajske ceste 21, SI-1000 Ljubljana

Elia iC 6100, Dunajske ceste 21, SI-1000 Ljubljana

Elia iC 6100, Dunajske ceste 21, SI-1000 Ljubljana

Elia iC 6100, Dunajske ceste 21, SI-1000 Ljubljana

Elia iC 6100, Dunajske ceste 21, SI-1000 Ljubljana

Elia iC 6100, Dunajske ceste 21, SI-1000 Ljubljana

Elia iC 6100, Dunajske ceste 21, SI-1000 Ljubljana

Elia iC 6100, Dunajske ceste 21, SI-1000 Ljubljana

Elia iC 6100, Dunajske ceste 21, SI-1000 Ljubljana

Elia iC 6100, Dunajske ceste 21, SI-1000 Ljubljana

Elia iC 6100, Dunajske ceste 21, SI-1000 Ljubljana

Elia iC 6100, Dunajske ceste 21, SI-1000 Ljubljana

Elia iC 6100, Dunajske ceste 21, SI-1000 Ljubljana

Elia iC 6100, Dunajske ceste 21, SI-1000 Ljubljana

Elia iC 6100, Dunajske ceste 21, SI-1000 Ljubljana

Elia iC 6100, Dunajske ceste 21, SI-1000 Ljubljana

Elia iC 6100, Dunajske ceste 21, SI-1000 Ljubljana

Elia iC 6100, Dunajske ceste 21, SI-1000 Ljubljana

Elia iC 6100, Dunajske ceste 21, SI-1000 Ljubljana

Elia iC 6100, Dunajske ceste 21, SI-1000 Ljubljana

Elia iC 6100, Dunajske ceste 21, SI-1000 Ljubljana

Elia iC 6100, Dunajske ceste 21, SI-1000 Ljubljana

Elia iC 6100, Dunajske ceste 21, SI-1000 Ljubljana

Elia iC 6100, Dunajske ceste 21, SI-1000 Ljubljana

Elia iC 6100, Dunajske ceste 21, SI-1000 Ljubljana

Elia iC 6100, Dunajske ceste 21, SI-1000 Ljubljana

Elia iC 6100, Dunajske ceste 21, SI-1000 Ljubljana

Elia iC 6100, Dunajske ceste 21, SI-1000 Ljubljana

Elia iC 6100, Dunajske ceste 21, SI-1000 Ljubljana

Elia iC 6100, Dunajske ceste 21, SI-1000 Ljubljana

Elia iC 6100, Dunajske ceste 21, SI-1000 Ljubljana

Elia iC 6100, Dunajske ceste 21, SI-1000 Ljubljana

Elia iC 6100, Dunajske ceste 21, SI-1000 Ljubljana

Elia iC 6100, Dunajske ceste 21, SI-1000 Ljubljana

Elia iC 6100, Dunajske ceste 21, SI-1000 Ljubljana

Elia iC 6100, Dunajske ceste 21, SI-1000 Ljubljana

Elia iC 6100, Dunajske ceste 21, SI-1000 Ljubljana

Elia iC 6100, Dunajske ceste 21, SI-1000 Ljubljana

Elia iC 6100, Dunajske ceste 21, SI-1000 Ljubljana

Elia iC 6100, Dunajske ceste 21, SI-1000 Ljubljana

Elia iC 6100, Dunajske ceste 21, SI-1000 Ljubljana

Elia iC 6100, Dunajske ceste 21, SI-1000 Ljubljana

Elia iC 6100, Dunajske ceste 21, SI-1000 Ljubljana

Elia iC 6100, Dunajske ceste 21, SI-1000 Ljubljana

Elia iC 6100, Dunajske ceste 21, SI-1000 Ljubljana

Elia iC 6100, Dunajske ceste 21, SI-1000 Ljubljana

Elia iC 6100, Dunajske ceste 21, SI-1000 Ljubljana

Elia iC 6100, Dunajske ceste 21, SI-1000 Ljubljana

Elia iC 6100, Dunajske ceste 21, SI-1000 Ljubljana

Elia iC 6100, Dunajske ceste 21, SI-1000 Ljubljana

Elia iC 6100, Dunajske ceste 21, SI-1000 Ljubljana

Elia iC 6100, Dunajske ceste 21, SI-1000 Ljubljana

Elia iC 6100, Dunajske ceste 21, SI-1000 Ljubljana

Elia iC 6100, Dunajske ceste 21, SI-1000 Ljubljana

Elia iC 6100, Dunajske ceste 21, SI-1000 Ljubljana

Elia iC 6100, Dunajske ceste 21, SI-1000 Ljubljana

Elia iC 6100, Dunajske ceste 21, SI-1000 Ljubljana

Elia iC 6100, Dunajske ceste 21, SI-1000 Ljubljana

Elia iC 6100, Dunajske ceste 21, SI-1000 Ljubljana

Elia iC 6100, Dunajske ceste 21, SI-1000 Ljubljana

Elia iC 6100, Dunajske ceste 21, SI-1000 Ljubljana

Elia iC 6100, Dunajske ceste 21, SI-1000 Ljubljana

<